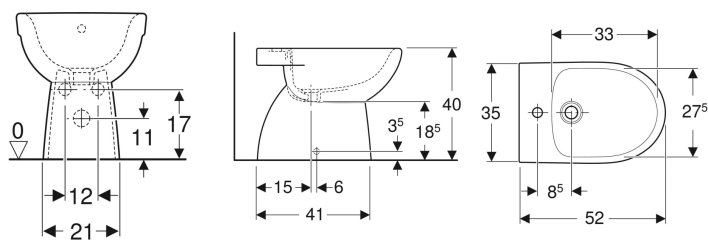


Geberit Renova Standbidet teilgeschlossene Form



Beispielbild



Verwendungszwecke

- Für Einlocharmaturen

Eigenschaften

- Bodenstehend

- Frei stehend
- Verdeckte Befestigung

Technische Daten

Werkstoff

Sanitärkeramik

Lieferumfang

- Befestigungsmaterial

Art.-Nr.	Farbe / Oberfläche	Überlauf	B	H	T	VE1
500.812.01.2	weiß	sichtbar	35 cm	40 cm	52 cm	1 St.
500.812.01.8	weiß / KeraTect	sichtbar	35 cm	40 cm	52 cm	1 St.